



Connaissances des Français sur le Syndrome d'Alcoolisation Fœtale

4 septembre 2020

“opinionway

15 place de la République 75003 Paris



ESOMAR
member





MÉTHODOLOGIE



Deux cibles interrogées

1 France
métropolitaine

2 DROM (départements
et régions d'outre-mer)

- Martinique
- Guadeloupe
- Guyane
- La Réunion



“ Méthodologie – France métropolitaine



ECHANTILLON

Etude quantitative réalisée auprès d'un échantillon de **1025 répondants**, représentatifs de la population de France métropolitaine âgée de **18 ans et plus**, en termes de genre, âge, région, CSP et de catégorie d'agglomération (source : INSEE).



MODE DE RECUEIL

L'échantillon a été **interrogé par questionnaire auto-administré en ligne** sur système CAWI (Computer Assisted Web Interview).

Le terrain a été réalisé via l'**omnibus hebdomadaire d'OpinionWay**.

Pour les remercier de leur participation, les panélistes ont touché des incentives.



TERRAIN & QUESTIONNAIRE

Dates de terrain :
→ Du 22 au 24 Juillet 2020

Durée du questionnaire :
→ 10 questions



Document



QUALITE

OpinionWay a réalisé cette enquête en appliquant les procédures et règles de la **norme ISO 20252**.



MARGE D'INCERTITUDE

Les **résultats de ce sondage doivent être lus en tenant compte des marges d'incertitude** : 1,5 à 3 points au plus pour un échantillon de 1000 répondants.

CONDITIONS DE PUBLICATION

Toute publication totale ou partielle doit impérativement utiliser la mention complète suivante : « **Sondage OpinionWay pour SAF France** » et aucune reprise de l'enquête ne pourra être dissociée de cet intitulé.

“ Méthodologie – DROM



ECHANTILLON

Etude quantitative réalisée auprès d'un échantillon de **504 répondants**, **représentatifs de la population de la Martinique, de la Guadeloupe, de la Guyane et de la Réunion, âgée de 18 ans et plus**, en termes de genre, âge, département et CSP (source : INSEE).



MODE DE RECUEIL

L'échantillon a été **interrogé par téléphone** sur système CATI (Computer Assisted Telephone Interview).

Le **terrain a été réalisé** via notre **partenaire de terrain téléphonique Ariane Études**.



TERRAIN & QUESTIONNAIRE

Dates de terrain :
→ Du 27 Juillet au 3 Août 2020

Durée du questionnaire :
→ 10 questions



Questionnaire



QUALITE

OpinionWay a réalisé cette enquête en appliquant les procédures et règles de la **norme ISO 20252**.



MARGE D'INCERTITUDE

Les **résultats de ce sondage doivent être lus en tenant compte des marges d'incertitude** : 1,2 à 4,4 points au plus pour un échantillon de 500 répondants.

CONDITIONS DE PUBLICATION

Toute publication totale ou partielle doit impérativement utiliser la mention complète suivante : « **Sondage OpinionWay pour SAF France** » et aucune reprise de l'enquête ne pourra être dissociée de cet intitulé.

01



**Un syndrome d'alcoolisation
foétale et des troubles associés
méconnus par la majorité des
Français**



Le syndrome d'alcoolisation fœtale est déclaré connu par moins d'un Français sur 2, qu'il soit de métropole ou des DROM

Q1. Avez-vous déjà entendu parler de Syndrome d'Alcoolisation Fœtale, le SAF ?

Base : France métropolitaine (1025) / DROM (504)



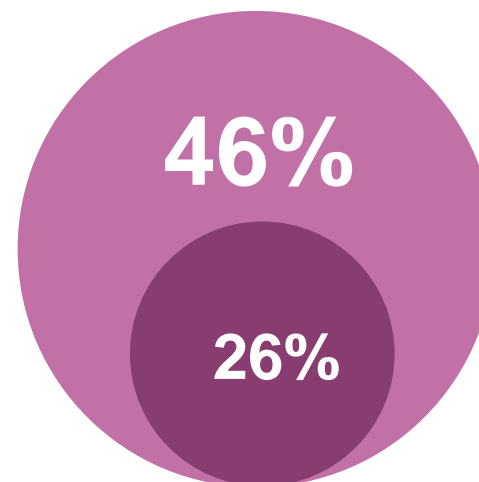
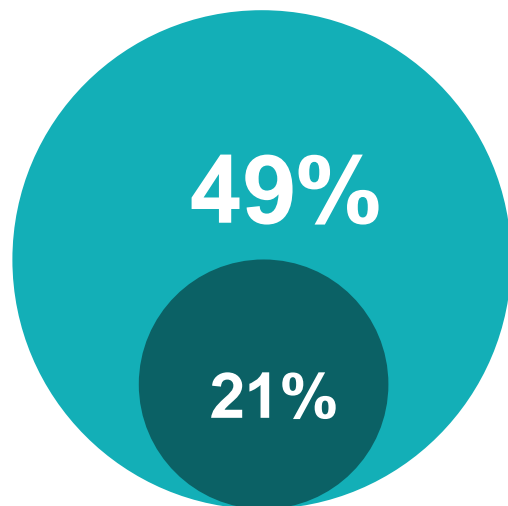
France métropolitaine



DROM

Sous-total
Oui

Oui, j'en ai déjà entendu parler et je sais précisément ce que c'est





En France métropolitaine, le SAF est davantage déclaré connu par les femmes....

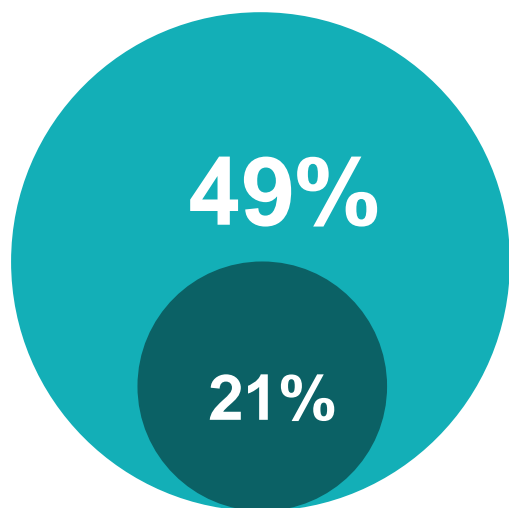
Q1. Avez-vous déjà entendu parler de Syndrome d'Alcoolisation Fœtale, le SAF ?

Base : France métropolitaine (1025)



France métropolitaine

Sous-total
Oui



490

44%

16%



535

56%

26%



18-34
ans

261

47%

21%

35-49
ans

259

54%

25%

50-64
ans

255

48%

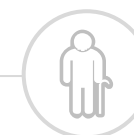
19%

65 ans
& +

249

50%

20%



x/x significativement supérieur/inférieur au total



... et par les habitants de la région Bretagne (alors qu'il serait moins connu par les habitants de Nouvelle Aquitaine).

Q1. Avez-vous déjà entendu parler de Syndrome d'Alcoolisation Fœtale, le SAF ?

Base : France métropolitaine (1025)

France métropolitaine	Total France métr.	Ile-de-France	Hauts de France	Normandie	Centre	Bourgogne-Franche-Comté	Bretagne	Grand-Est	Pays de la Loire	Nouvelle Aquitaine	Occitanie	Auvergne-Rhône-Alpes	Provence-Alpes-Côte-d'Azur
	1025	187	101	56	42	50	57	79	59	74	105	128	77
Sous-total Oui	49%	49%	51%	41%	39%	43%	70%	58%	55%	34%	51%	50%	49%
Oui, j'en ai déjà entendu parler et je sais précisément ce que c'est	21%	22%	24%	20%	8%	9%	33%	26%	19%	13%	26%	21%	22%
Oui, j'en ai déjà entendu parler mais je ne connais que de nom,	28%	27%	27%	21%	31%	34%	37%	32%	36%	21%	25%	29%	27%
Non, je n'en ai jamais entendu parler	49%	50%	49%	55%	54%	57%	25%	42%	45%	62%	46%	49%	51%
Ne sait pas	2%	1%	0%	4%	7%	-	5%	-	-	4%	3%	1%	-

x/x significativement supérieur/inférieur au total

Région Corse non présentée en raison de bases trop faibles



Dans les DROM, le SAF serait davantage connu des femmes et des 35/49 ans...

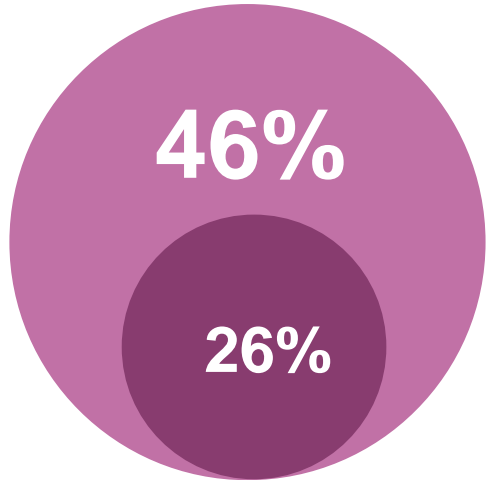
Q1. Avez-vous déjà entendu parler de Syndrome d'Alcoolisation Fœtale, le SAF ?

Base : DROM (504)



DROM

Sous-total
Oui



240

40%

22%



264

52%

29%



18-34
ans

141

33%

16%

35-49
ans

(145)

59%

33%

50-64
ans

130

45%

26%

65 ans
& +

87

48%

27%




x/x significativement supérieur/inférieur au total



... mais également des habitants de la Réunion (alors que le niveau de connaissance déclaré en Guyane est très faible)

Q1. Avez-vous déjà entendu parler de Syndrome d'Alcoolisation Fœtale, le SAF ?

Base : DROM (504)


DROM

	Total DROM 504	Martinique 110	Guadeloupe 111	Guyane 58	La Réunion 225
Sous-total Oui	46%	38%	36%	29%	60%
Oui, j'en ai déjà entendu parler et je sais précisément ce que c'est	26%	16%	21%	13%	36%
Oui, j'en ai déjà entendu parler mais je ne connais que de nom,	20%	22%	15%	16%	24%
Non, je n'en ai jamais entendu parler	54%	62%	64%	71%	40%

x/x significativement supérieur/inférieur au total



Par ailleurs moins d'un Français sur 2 déclare connaître les troubles causés par l'alcoolisation foetale (ETCAF), qu'ils habitent en France métropolitaine ou dans les DROM

Q2. Et avez-vous déjà entendu parler de l'Ensemble des Troubles Causés par l'Alcoolisation Foetale (ETCAF) que certains appellent les Troubles du Spectre de l'Alcoolisation Foetale (TSAF) ?

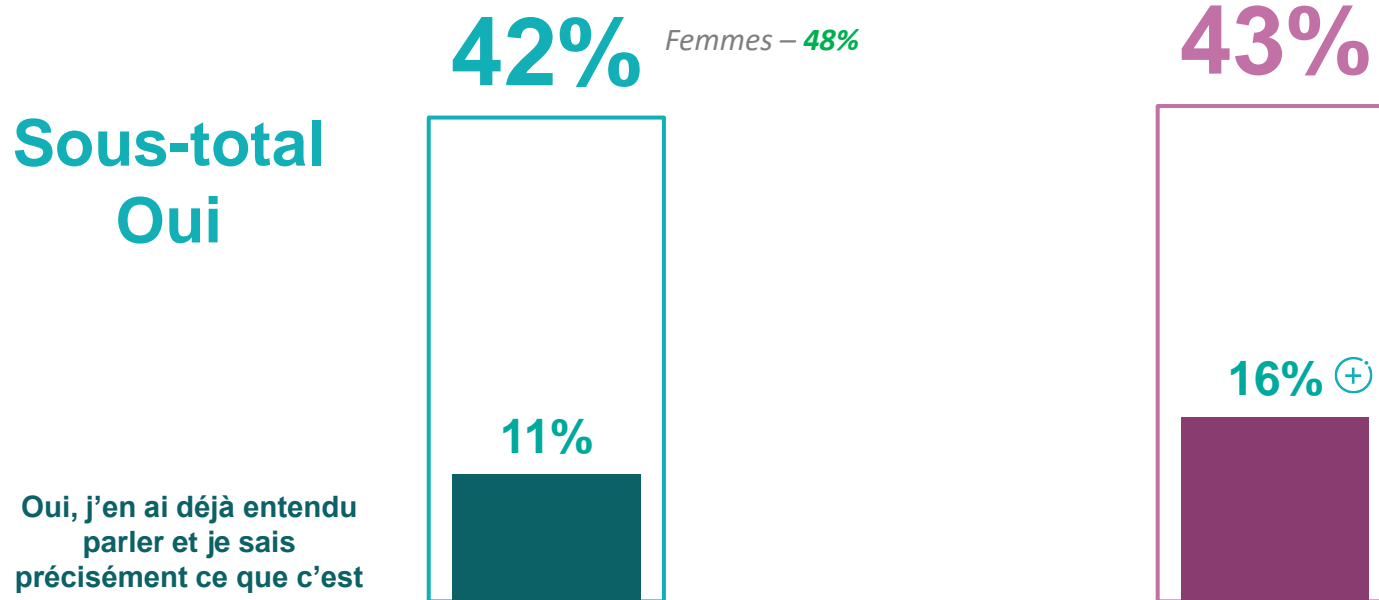
Base : France métropolitaine (1025) / DROM (504)



France métropolitaine



DROM



(+) Significativement supérieur à l'autre cible

x/x significativement supérieur/inférieur au total



...les Français habitant à La Réunion ayant un meilleur niveau de connaissance de ces troubles (alors qu'ils sont très peu connus en Guadeloupe notamment).

Q2. Et avez-vous déjà entendu parler de l'Ensemble des Troubles Causés par l'Alcoolisation Fœtale (ETCAF) que certains appellent les Troubles du Spectre de l'Alcoolisation Fœtale (TSAF) ?

Base : France métropolitaine (1025) / DROM (504)

France métropolitaine	Total France métro.	Ile-de-France	Hauts de France	Normandie	Centre	Bourgogne-Franche-Comté	Bretagne	Grand-Est	Pays de la Loire	Nouvelle Aquitaine	Occitanie	Auvergne-Rhône-Alpes	Provence-Alpes-Côte-d'Azur
	1025	187	101	56	42	50	57	79	59	74	105	128	77
Sous-total Oui	42%	42%	49%	39%	40%	27%	55%	47%	40%	25%	38%	51%	41%
Oui, j'en ai déjà entendu parler et je sais précisément ce que c'est	11%	16%	12%	14%	5%	-	20%	12%	9%	6%	11%	11%	9%
Oui, j'en ai déjà entendu parler mais je ne connais que de nom,	31%	26%	37%	25%	35%	27%	35%	35%	31%	19%	27%	40%	32%
Non, je n'en ai jamais entendu parler	56%	57%	50%	58%	52%	73%	40%	53%	60%	73%	60%	48%	56%
Ne sait pas	2%	1%	1%	3%	8%	-	5%	-	-	2%	2%	1%	3%

DROM	Total DROM	Martinique	Guadeloupe	Guyane	La Réunion
	504	110	111	58	225
Sous-total Oui	43%	41%	31%	33%	53%
Oui, j'en ai déjà entendu parler et je sais précisément ce que c'est	16%	15%	13%	9%	21%
Oui, j'en ai déjà entendu parler mais je ne connais que de nom,	27%	26%	18%	24%	32%
Non, je n'en ai jamais entendu parler	57%	59%	69%	67%	47%

x/x significativement supérieur/inférieur au total

Région Corse non présentée en raison de bases trop faibles

02



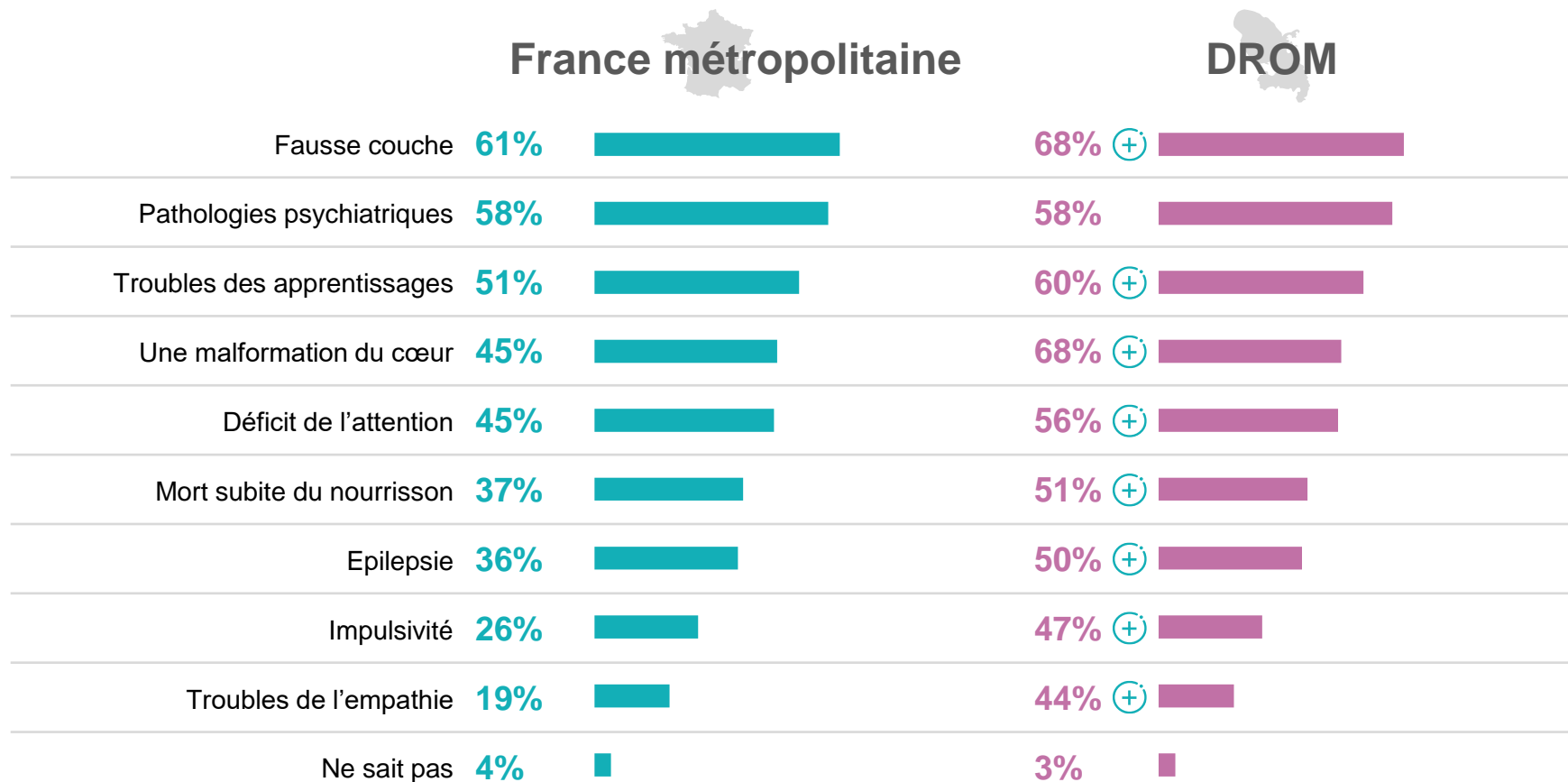
Une mauvaise appréciation de la prévalence du SAF et des troubles associés mais également de leurs conséquences



Les fausses couches, les pathologies psychiatriques, les troubles de l'apprentissage ainsi que les malformations du cœur constituent les troubles les plus identifiés comme ayant un lien avec la consommation d'alcool pendant la grossesse....

Q3. D'après vous, parmi les troubles/problèmes de santé suivants, quels sont tous ceux qui peuvent-être liés à la consommation d'alcool pendant la grossesse ?

Base : France métropolitaine (1025) / DROM (504)



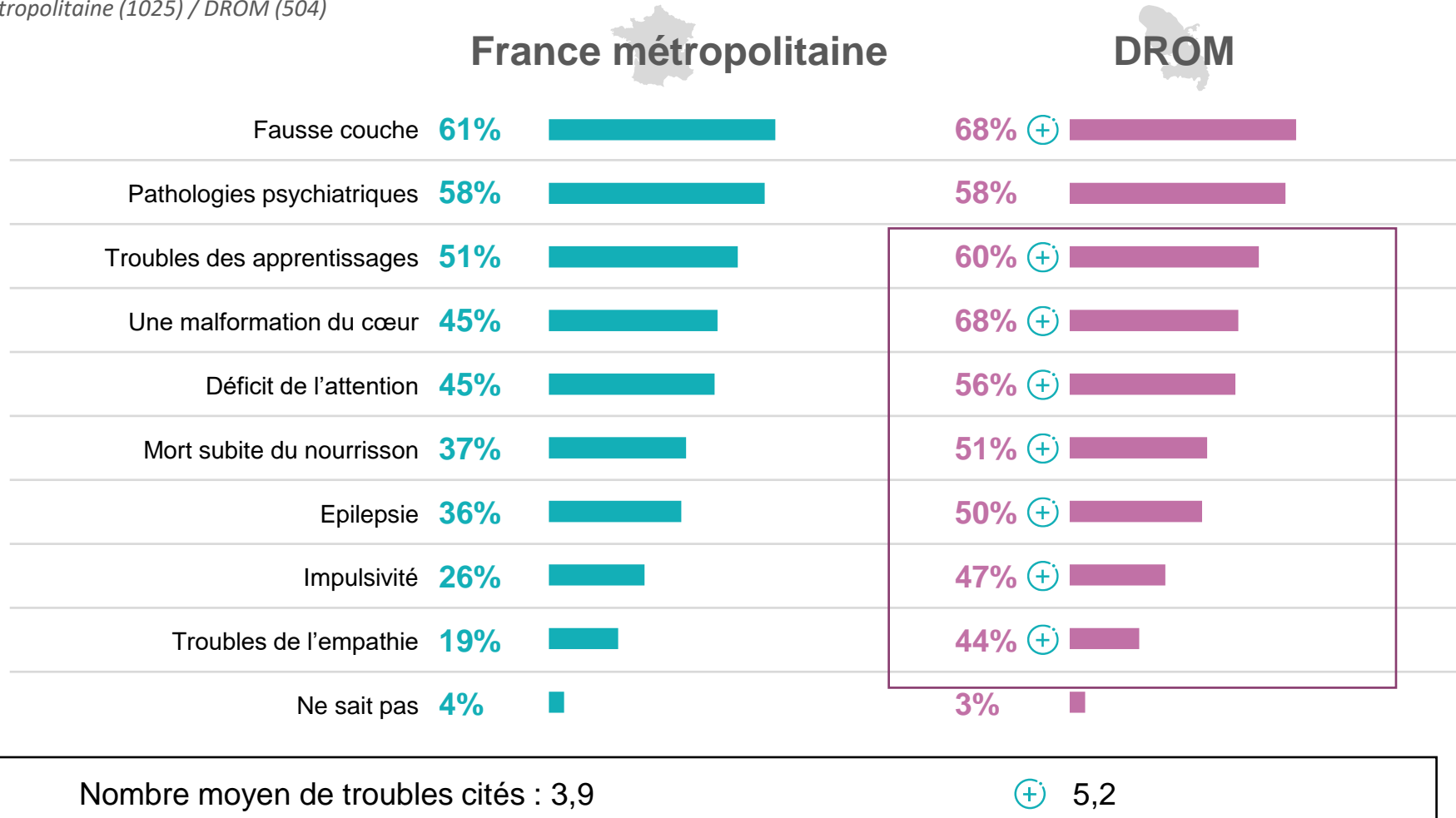
(+) Significativement supérieur à l'autre cible



...Et ils sont a priori mieux connus par les habitants des DROM que par ceux de la France métropolitaine

Q3. D'après vous, parmi les troubles/problèmes de santé suivants, quels sont tous ceux qui peuvent-être liés à la consommation d'alcool pendant la grossesse ?

Base : France métropolitaine (1025) / DROM (504)



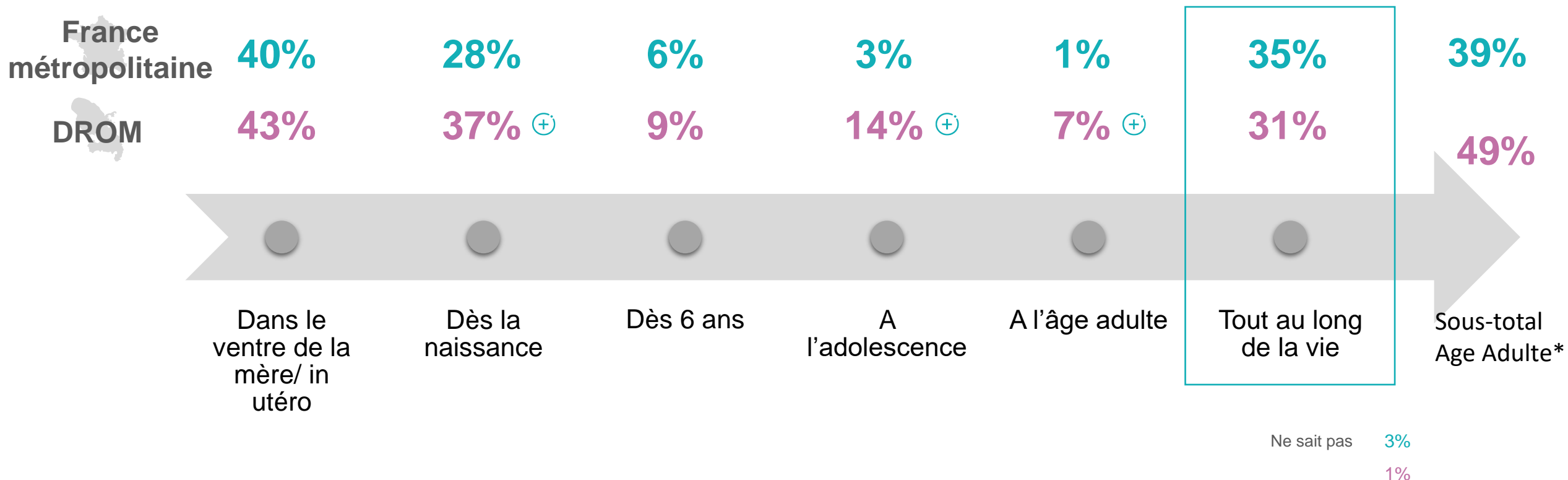
(+) Significativement supérieur à l'autre cible



Néanmoins seuls 1/3 des Français pensent que ces troubles peuvent apparaître tout au long de la vie (et moins d'un sur deux à l'âge adulte)

Q4. Et, à quel(s) stade(s) ces troubles peuvent-ils apparaître selon vous ?

Base : France métropolitaine (1025) / DROM (504)



⊕ Significativement supérieur à l'autre cible

* Sous-total « Age adulte » : à l'adolescence, à l'âge adulte, tout au long de la vie



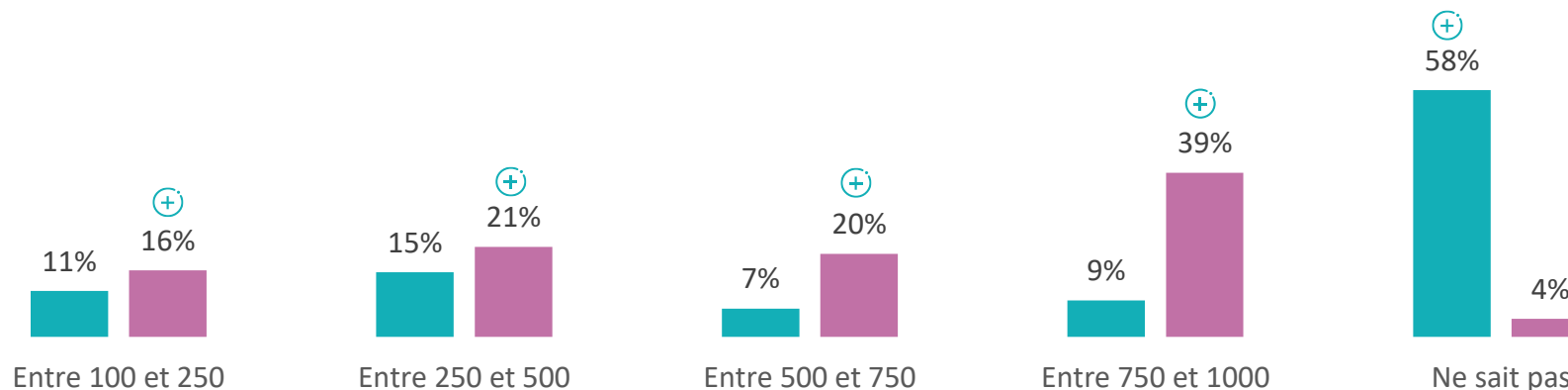
Et près des 2/3 des Français de métropole sont incapables d'estimer le nombre d'enfants concernés par le SAF chaque année et touchés par les TCAF/TSAF

Q5. Selon vous combien d'enfants sont concernés tous les ans par un Syndrome d'Alcoolisation Fœtale (le SAF) et combien sont touchés par des Troubles Causés par l'Alcoolisation Foetale (TCAF/ TSAF) en France ?

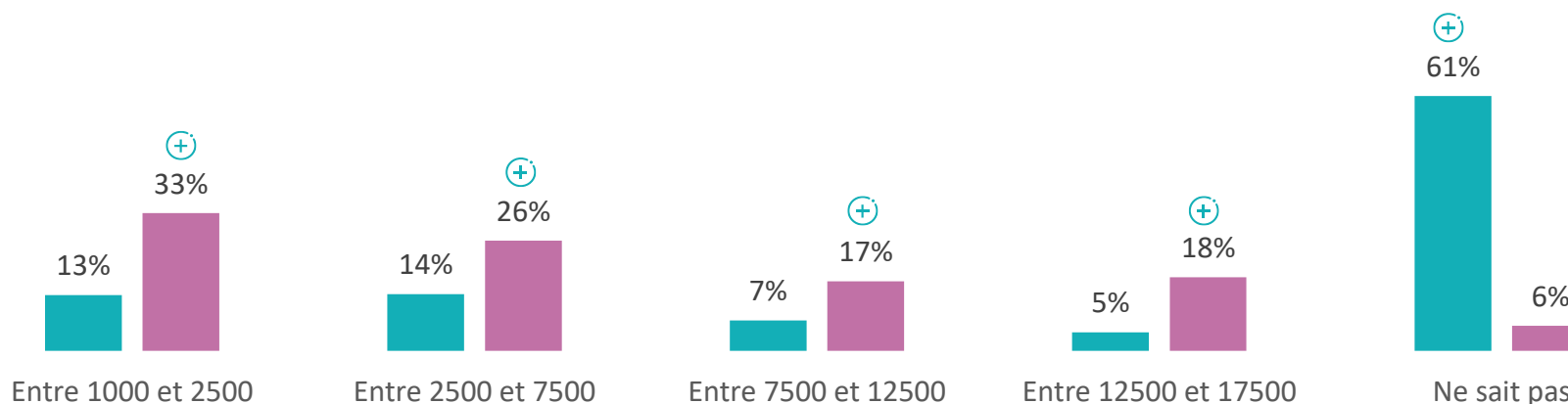
Base : France métropolitaine (1025) / DROM (504)



SAF
Syndrome d'Alcoolisation Fœtale



TCAF/ TSAF
Troubles Causés par l'Alcoolisation Foetale



(+) Significativement supérieur à l'autre cible



Alors que 2/3 des Français déclarent qu'il existe un risque pour le bébé dès le premier verre d'alcool consommé...

Q6. Pensez-vous qu'il y a un risque de favoriser des Troubles Causés par l'Alcoolisation Foetale dès le premier verre pendant la grossesse ?

Base : France métropolitaine (1025) / DROM (504)

France
métropolitaine

66%

pensent qu'il y a un risque de favoriser des Troubles Causés par l'Alcoolisation Foetale dès le premier verre pendant la grossesse

DROM

66%



...mais seulement un habitant sur deux en Guyane !

Q6. Pensez-vous qu'il y a un risque de favoriser des Troubles Causés par l'Alcoolisation Fœtale dès le premier verre pendant la grossesse ?

Base : France métropolitaine (1025)

France métropolitaine		Total France métro. 1025	Régions											
			Ile-de-France 187	Hauts de France 101	Normandie 56	Centre 42	Bourgogne-Franche-Comté 50	Bretagne 57	Grand-Est 79	Pays de la Loire 59	Nouvelle Aquitaine 74	Occitanie 105	Auvergne-Rhône-Alpes 128	Provence-Alpes-Côte-d'Azur 77
Oui	66%		69%	63%	65%	64%	60%	73%	66%	65%	60%	65%	67%	60%
Non	31%		30%	34%	31%	29%	35%	22%	33%	32%	36%	30%	31%	33%
Ne sait pas	3%		1%	3%	4%	7%	5%	5%	1%	3%	4%	5%	2%	7%



DROM

		Total DROM 504	Régions			
			Martinique 110	Guadeloupe 111	Guyane 58	La Réunion 225
Oui	66%		61%	65%	51%	74%
Non	34%		39%	35%	49%	26%

x/x significativement supérieur/inférieur au total

Région Corse non présentée en raison de bases trop faibles

03



Un besoin d'information important et qui doit se faire le plus tôt possible



A peine plus d'un Français sur deux, en métropole comme dans les DROM, déclare être suffisamment informé sur les risques liés à la consommation d'alcool pendant la grossesse...

Q7. Pensez-vous être suffisamment informé(e) sur les risques liés à la consommation d'alcool pendant la grossesse ?

Base : France métropolitaine (1025) / DROM (504)

France
métropolitaine

53%

déclarent être suffisamment
informés sur les risques liés à la
consommation d'alcool pendant la
grossesse

DROM

58%

France Métropolitaine

Hommes **46%**, 18/34 ans **43%**, revenus <12K/an **40%**

DROM

25/34 ans **70%**,

x/x significativement supérieur/inférieur au total



... et l'information est jugée insuffisante notamment dans les Hauts de France et en Guyane. A l'inverse, plus des 2/3 des Réunionnais disent être suffisamment informés sur le sujet

Q7. Pensez-vous être suffisamment informé(e) sur les risques liés à la consommation d'alcool pendant la grossesse ?

Base : France métropolitaine (1025) / DROM (504)

France métropolitaine		Total France métro. 1025	France métropolitaine										
			Ile-de-France 187	Hauts de France 101	Normandie 56	Centre 42	Bourgogne-Franche-Comté 50	Bretagne 57	Grand-Est 79	Pays de la Loire 59	Nouvelle Aquitaine 74	Occitanie 105	Auvergne-Rhône-Alpes 128
Oui	53%	54%	40%	59%	44%	44%	55%	60%	57%	49%	57%	51%	53%
Non	45%	45%	60%	37%	50%	56%	38%	39%	43%	49%	40%	47%	46%
Ne sait pas	2%	1%	0%	4%	6%	-	7%	1%	-	2%	3%	2%	1%

DROM		Total DROM 504	DROM			
			Martinique 110	Guadeloupe 111	Guyane 58	La Réunion 225
Oui	58%	55%	52%	39%	67%	
Non	42%	45%	48%	61%	33%	

x/x significativement supérieur/inférieur au total

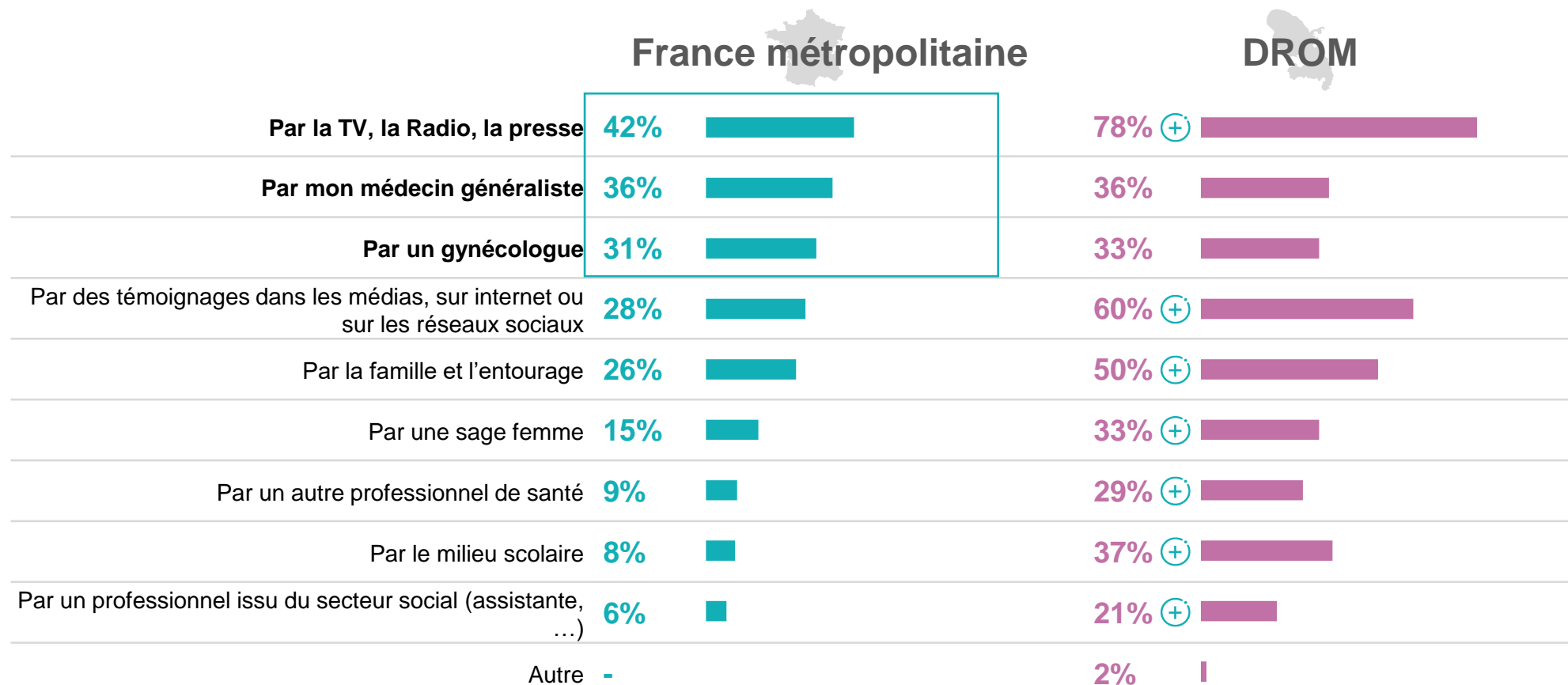
Région Corse non présentée dû aux bases trop faibles



Les habitants de France métropolitaine suffisamment informés au sujet des risques liés à la consommation d'alcool pendant la grossesse l'ont été en majorité par le corps médical et par les médias

Q8. Vous indiquez être suffisamment informé(e) sur les risques liés à la consommation d'alcool pendant la grossesse, par quelle(s) sources avez-vous été informé(e) ?

Base : est suffisamment informé des risques liés à la consommation d'alcool pendant la grossesse : France métropolitaine (538) / DROM (291)



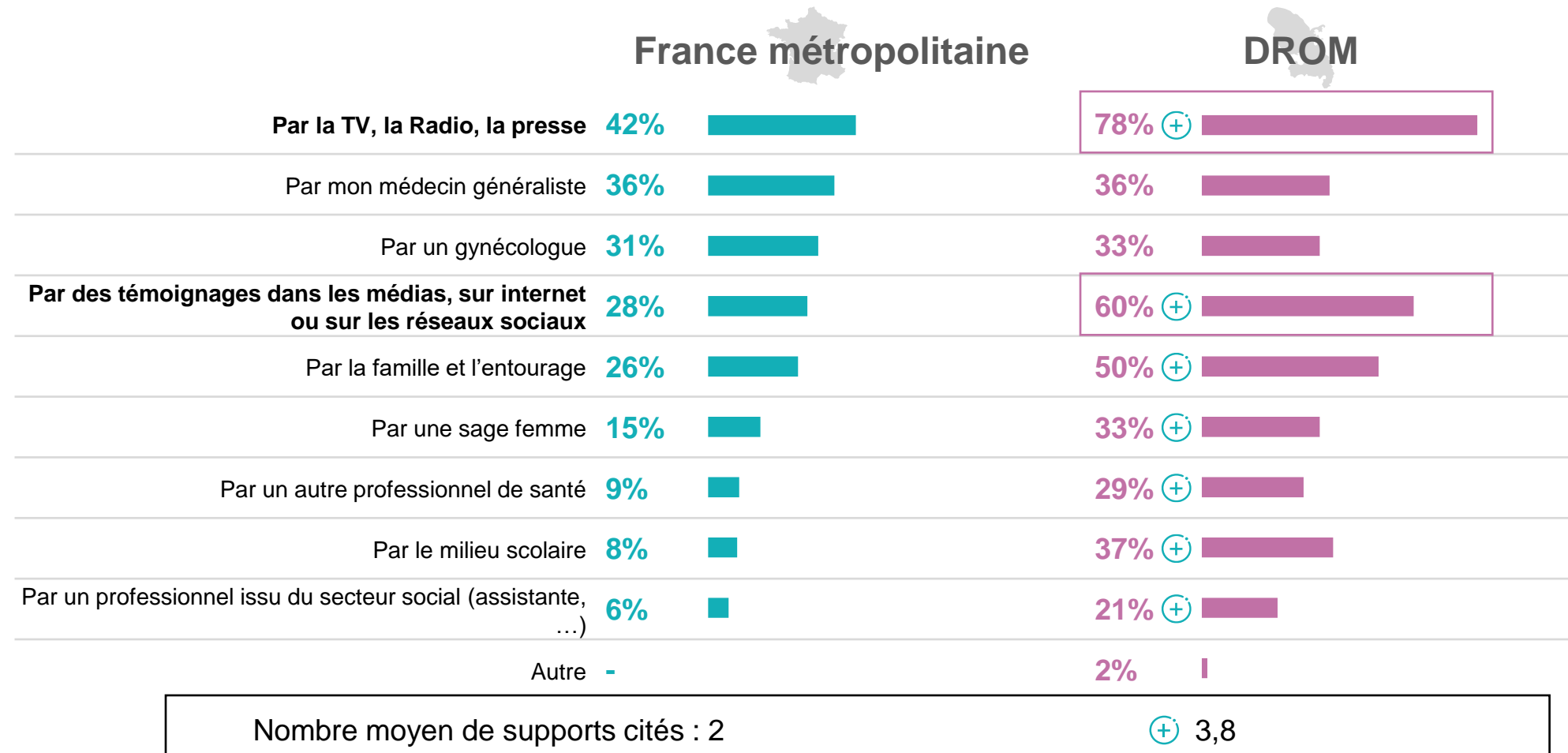
⊕ Significativement supérieur à l'autre cible



Alors que dans les DROM, le nombre de supports d'information a été plus important et que l'information a été communiquée majoritairement via les médias traditionnels et les témoignages

Q8. Vous indiquez être suffisamment informé(e) sur les risques liés à la consommation d'alcool pendant la grossesse, par quelle(s) sources avez-vous été informé(e) ?

Base : est suffisamment informé des risques liés à la consommation d'alcool pendant la grossesse : France métropolitaine (538) / DROM (291)



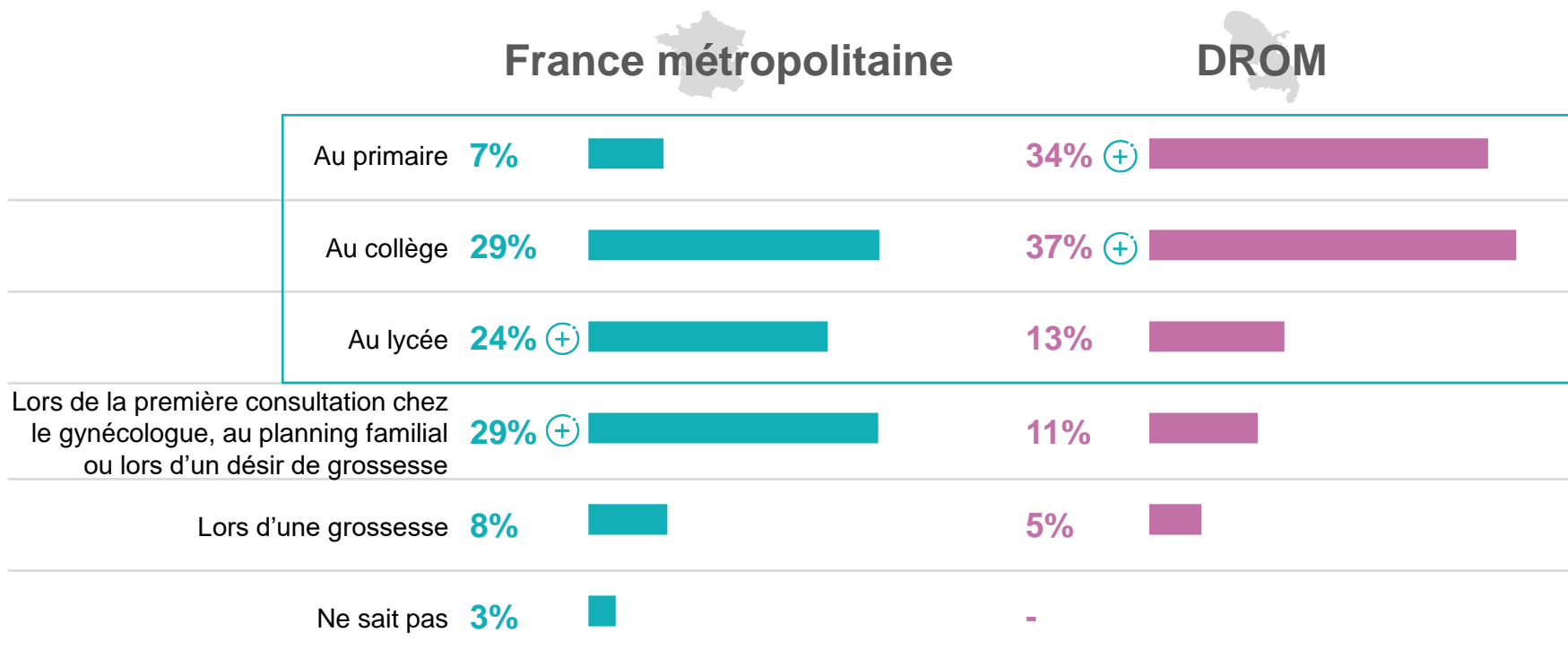
(+) Significativement supérieur à l'autre cible



Une alerte sur les risques liés à la consommation d'alcool pendant la grossesse qui, selon les Français, doit être réalisée dès le plus jeune âge notamment dans les DROM...

Q9. A quel moment pensez-vous qu'il est important d'informer sur les risques ?

Base : France métropolitaine (1025) / DROM (504)



(+) Significativement supérieur à l'autre cible

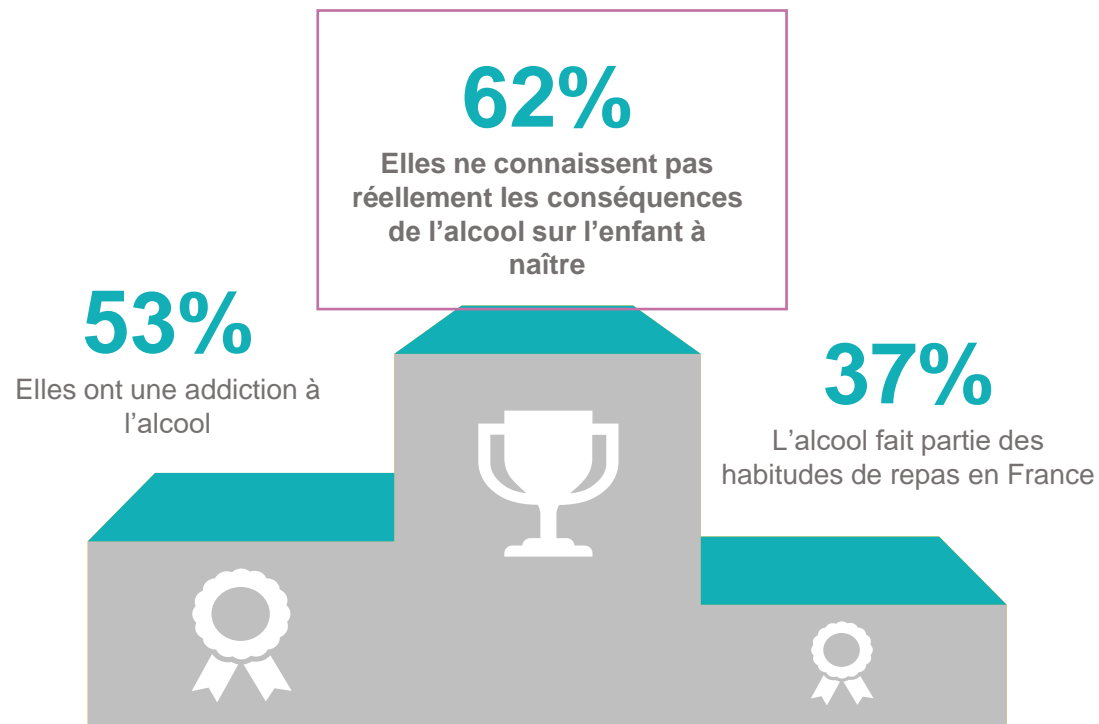


...Car la méconnaissance des conséquences figure parmi les principales raisons attribuées à la consommation d'alcool pendant la grossesse... Au même titre que l'addiction dans les DROM

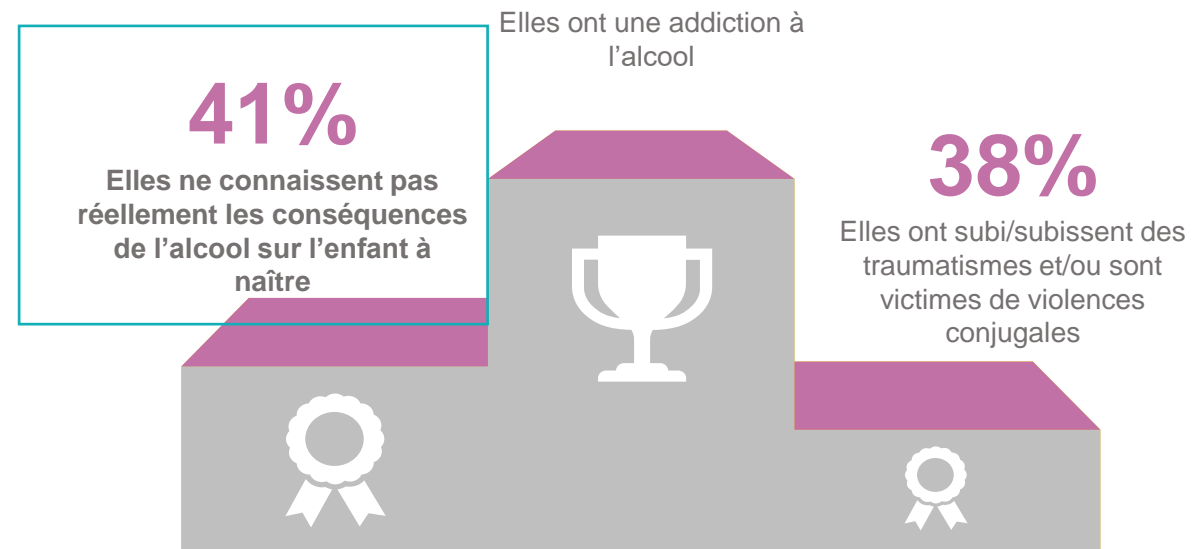
Q10. D'après vous, quelles sont les 3 principales raisons pour lesquelles les femmes consomment de l'alcool pendant leur grossesse ?

Base : France métropolitaine (1025) / DROM (504)

France métropolitaine



DROM





SYNTHÈSE



Conclusions

Une forte méconnaissance des Français quant au SAF, aux troubles associés ainsi qu'à leurs conséquences

En effet **seul près d'un Français sur 2** déclare connaître **le SAF et les troubles causés par l'alcoolisation fœtale** et la proportion de ceux qui savent précisément de quoi il s'agit est encore plus faible (1 Français sur 5 pour le SAF, 1 Français sur 10 pour les ETCAF). On notera que le niveau de connaissance est plus important à la Réunion et moins bon en Guyane, en Nouvelle Aquitaine (pour le SAF) et en Guadeloupe (pour les ETCAF).

Les troubles liés à la consommation d'alcool pendant la grossesse sont également **inégalement connus** : les fausses couches, les pathologies psychiatriques, les troubles de l'apprentissage ainsi que les malformations du cœur sont les principaux troubles cités (mais par au maximum 45 à 61% des Français). Les autres troubles (déficit de l'attention, épilepsie, impulsivité, ...) sont nettement moins associés à la consommation d'alcool pendant la grossesse de la part des Français.

On note également que **seul 1/3 des Français de métropole ou des DROM** sait que les troubles peuvent **apparaître tout au long de la vie** (et moins d'un sur deux à l'âge adulte) et que les **2/3 des Français de métropole sont incapables d'évaluer le nombre d'enfants touchés** par le SAF ou les ETCAF... alors que les 2/3 d'entre eux déclarent être conscients que le risque existe dès le 1^{er} verre d'alcool consommé !



Conclusions

...qui peut s'expliquer par une information jugée aujourd'hui insuffisante

En effet à **peine plus d'1 Français sur 2 déclare être suffisamment informé** au sujet des risques liés à la consommation d'alcool pendant la grossesse.

L'information provient **en métropole** essentiellement des **médecins et des médias traditionnels** (TV, radio et presse), alors que **dans les DROM les témoignages** (dans les médias, sur internet ou sur les réseaux sociaux) constituent une source d'information majeure.

On notera à nouveau un meilleur niveau d'information perçu de la part des Réunionnais et un niveau moins important en Guyane.

... alors qu'elle serait nécessaire au plus tôt pour abaisser la prévalence du SAF et des ETCAF

Une majorité de Français en métropole et davantage encore dans les DROM se prononce pour une information dès le plus jeune âge (dans le cadre scolaire) alors que la méconnaissance des conséquences constitue une des principales raisons de la consommation d'alcool des femmes enceintes (au même titre que l'addiction dans les DROM).